

OmniVision

Anzeige/Verwaltung und
Überwachungssystem

Von der Steuerung der privaten
Residenz zur Verwaltung
von großen Industrieanlagen

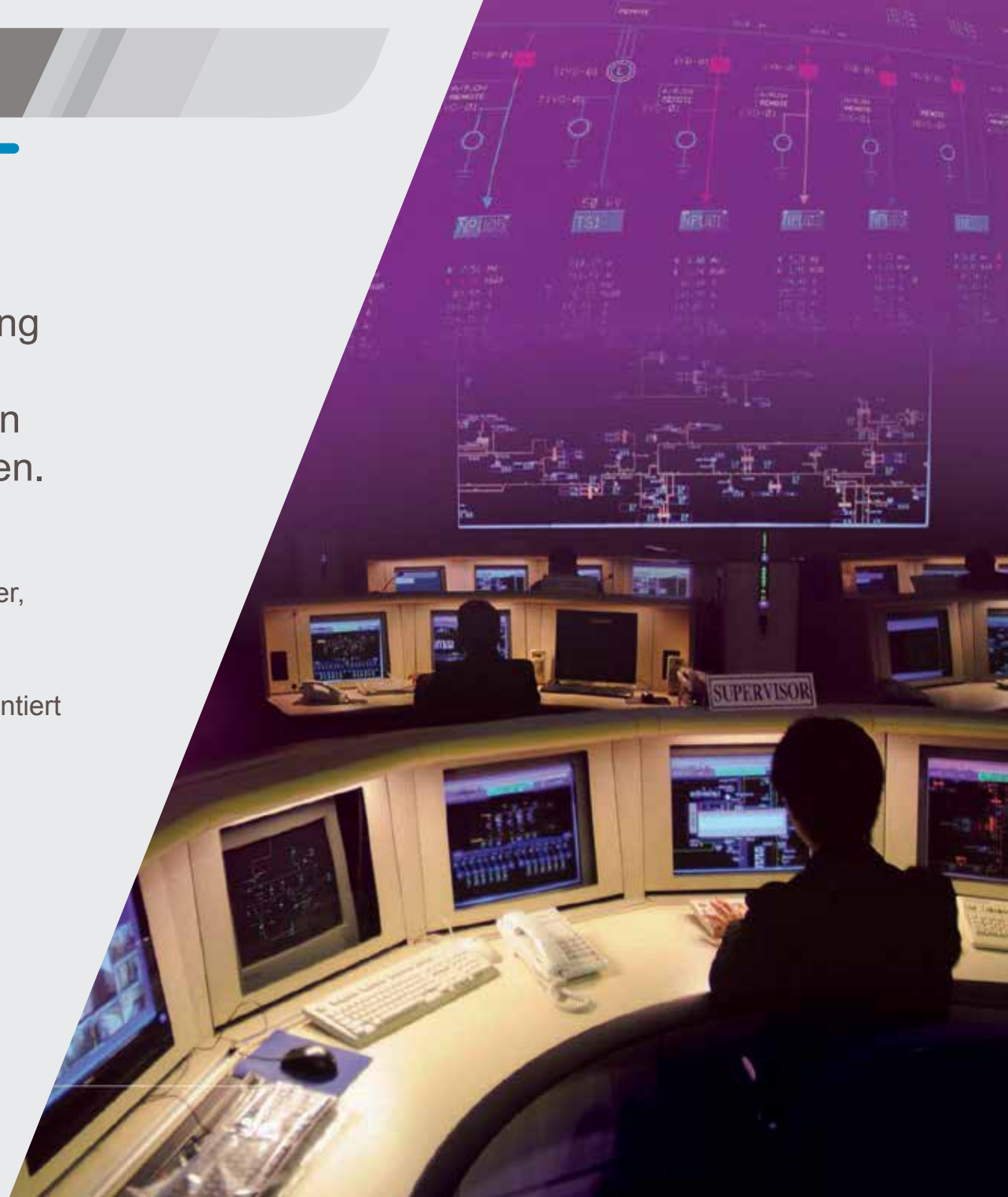


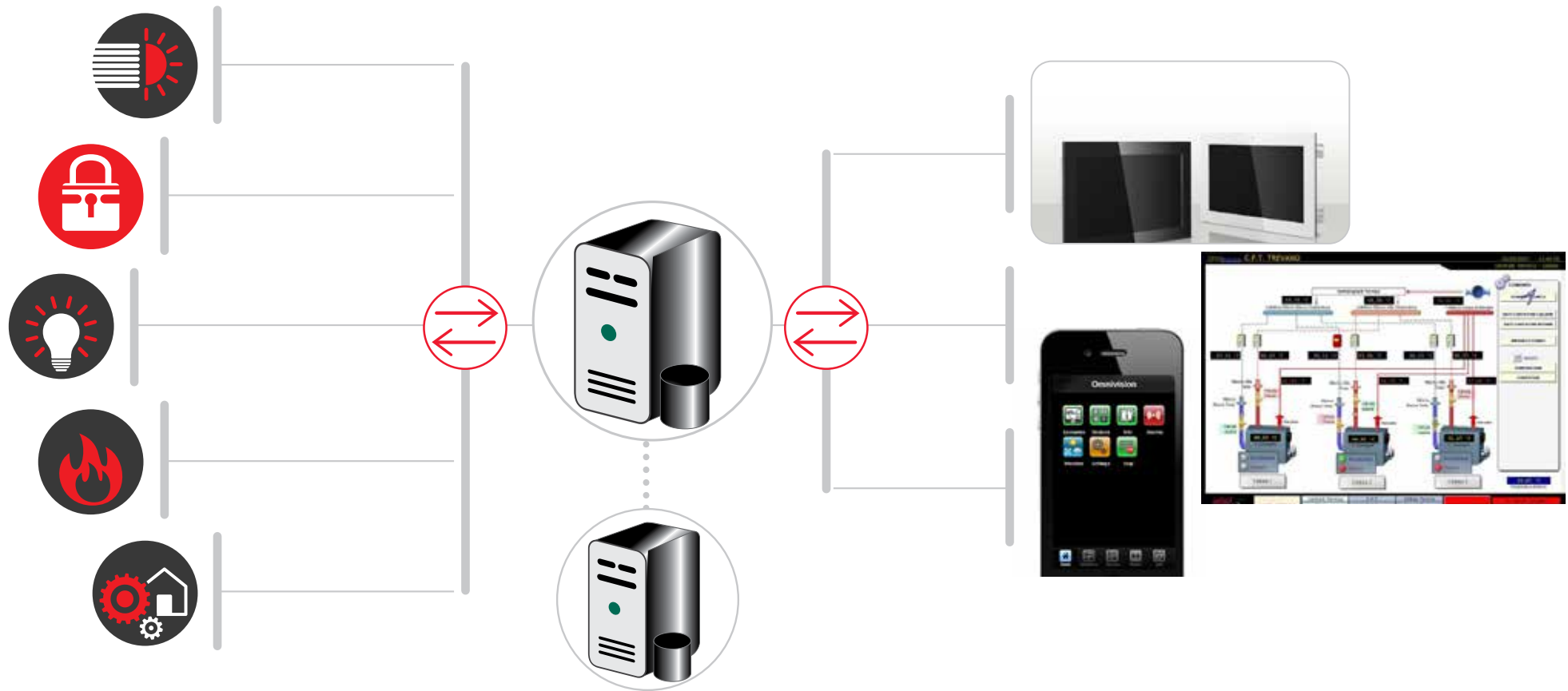
OmniVision ist die Software-Lösung um effizient die Probleme der zentralen Verwaltung in Gebäuden mit intelligenten Systemen zu lösen.

OmniVision integriert heterogene Systeme wie Klimaanlage und Heizungen, Beleuchtung, Feuer, Alarme, Motoren und PLC.

Die Lösung integriert mehrere Kommunikationsprotokolle gleichzeitig und präsentiert dem Bediener standardisierte Daten und Befehle unabhängig von den installierten Geräten.

OmniVision vervollständigt in idealer Weise die Gebäudeautomation von OmniBAS.





Heterogene technische Anlagen

Hauptüberwachungssystem

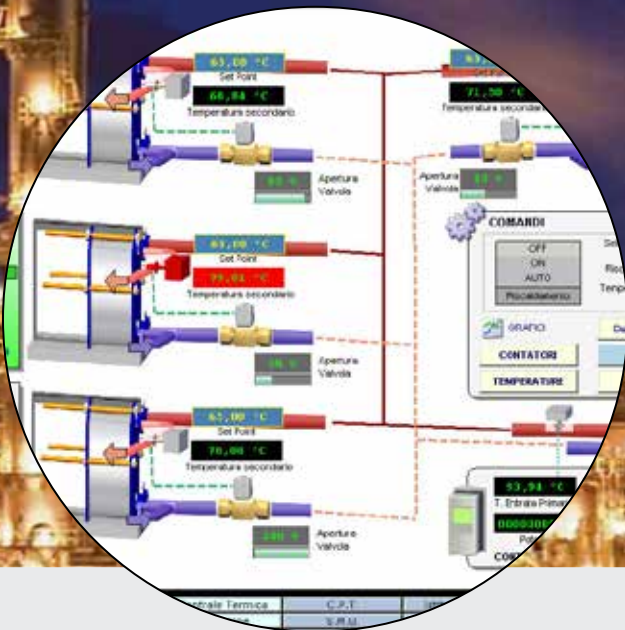
Verwaltung der Protokolle
Speicherung und Analyse der Daten
Normalisierung der Daten für die Visualisierung

+ **Remote Benutzerstationen**

Entfernte Positionen
Mirroring des Hauptsystems

Externe Kontroll- und Steuergeräte für Benutzer und Betreiber

Unsere Lösung



OmniVision SCADA

Eine professionelle und zertifizierte Software von SCADA für die Industrie



OmniVision NAV

Eine benutzerfreundliche Lösung für private Wohnsitze

OmniVision SCADA für industrielle Anlagen

OmniVision SCADA ist die Lösung für die Visualisierung und Steuerung industrieller Anlagen, von Handelsunternehmen sowie von großen Wohnanlagen

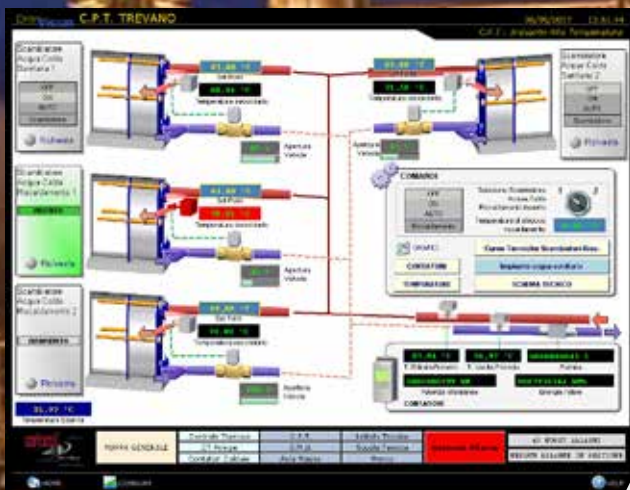
Die Lösung ist konform mit der FDA CFR 21/11 Norm und erlaubt eine Datenverschlüsselung mit 128 Bits.

Vollständige Benutzerverwaltung mit Profilerstellung, Authentifizierung und Protokollierung.

Unterstützung von hunderten von Industrie- und Home-Automations-Protokollen.

Integration mit unterschiedlichen Technologien für die gemeinsame Nutzung und den Austausch von Daten.

Unterstützung redundanter Systeme und Ferndatenerfassung.



OmniVision NAV ist die Lösung für die Verwaltung der Wohnhausautomation

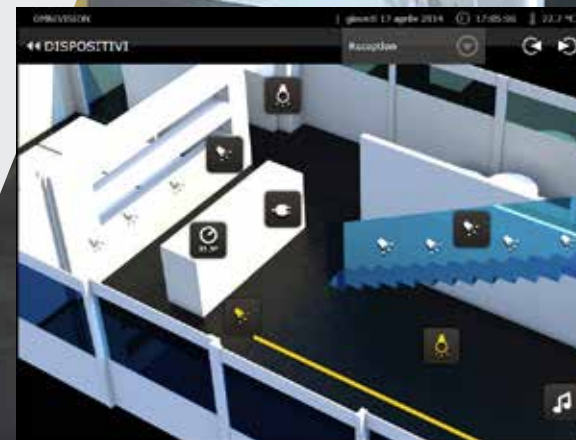
Eine einfache Schnittstelle ermöglicht es vom installierten Touch-Panel im Hause oder über Smartphone und Tablets Beleuchtung, Vorhänge, Jalousien, Thermostate usw. auch remote zu steuern, sowie Befehle einzugeben und Szenarien auszuführen.

OmniVision NAV steuert alle mit OmniBAS-Modulen und auf LonWorks®-Bus Basis installierten Systeme und ist darüber hinaus in der Lage unterschiedliche Protokolle wie zum Beispiel KNX zu integrieren.

Nahtlose Integration mit Multiroom-Systemen wie Multimedia Tutondo und Bang & Olufsen.

Möglichkeit der Verwaltung komplexer Szenarien auf der Basis von Ablaufplänen und Kalendern.

Visualisierung von IP-Kameras und Alarmmanagement.



Esempi di Visualizzazione con OmniVision SCADA

OmniVision - CANDIS - Paracchi Torino

Home page

SHOW ROOM MATING

SHOW ROOM SCRA

OFF LUCI OFFICIA

Temperatura Esterna: 40.00 °C

Velocità Media: 0.0 Km/h

Consumo: 8.0 Litri/100km

Consumo: 8.0 Litri/100km

Consumo: 8.0 Litri/100km

APR

CIRCO

Stato Operativo Attuale: AUTOMATICO

Stato Supervisione Generale Last: AUTOMATICO

19.05.2007 18.11.07

DB BANCA

DB W&H T8 - Impianto

DB W&H T - Impianto Termico

DB L78 - Impianto

DB L78 - Impianto

Quadri Elettronici

OMNIVISION

APRON LIGHTING

CBS

RWY HEAT

RLL 19

LDG 19

T/O

LDG 01

PAPI 6''

CBS

RGA SIGNS

DIM RCL

PIRG OFF

1%

3%

10%

30%

100%

ALARMS

POWER SUPPLY

Power Supply Off

Power Supply On

Luxury Goods International - GUCCI

Impianto Bonnier

Impianto Compressori

Impianto Generatori

Impianto Ricaricamento

Scenari

19.05.2007 18.11.07

RESIDENZA PARCO VECCHIO TORCHIO

Quadro Elettrico Padiglione

Quadro Elettrico Edificio 07

Quadro Elettrico Edificio 17

Quadro Elettrico Edificio 07/3

Quadro Elettrico Edificio 07/8

C.P.T. TREVANO

COMANDO

SCREEN MANICO

MATERIE CONDENSATE

SISTEMI CONDENSATE

RINNOVO POMPE

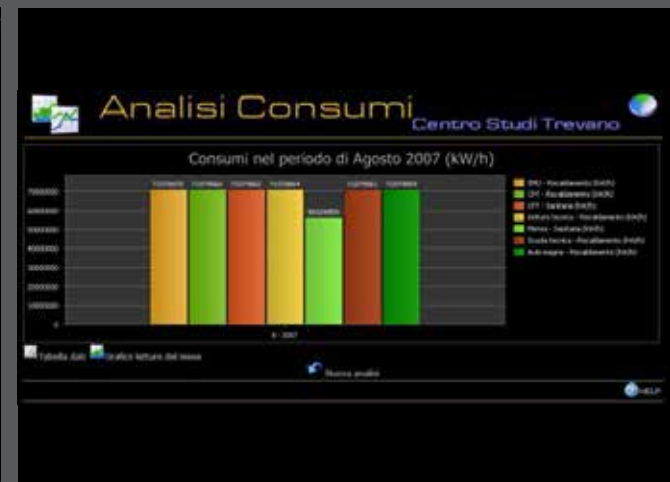
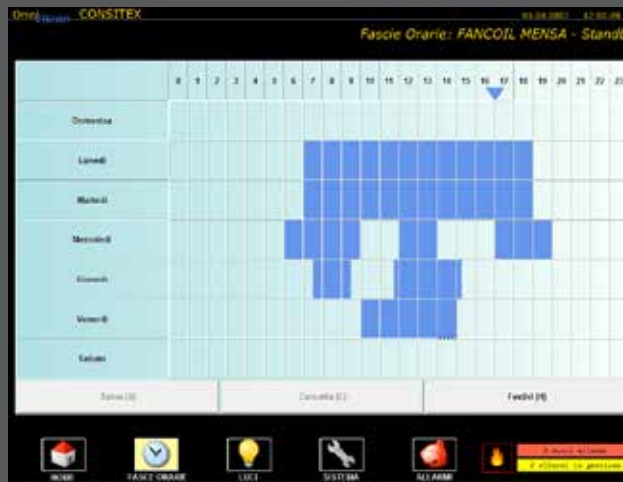
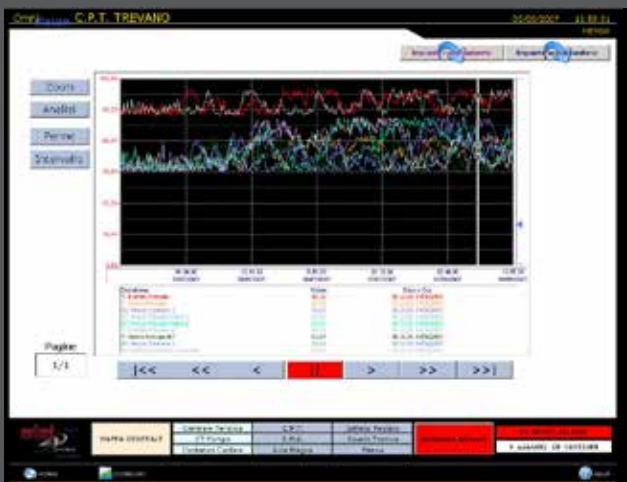
MANTENIMENTO

TEMPERATURE

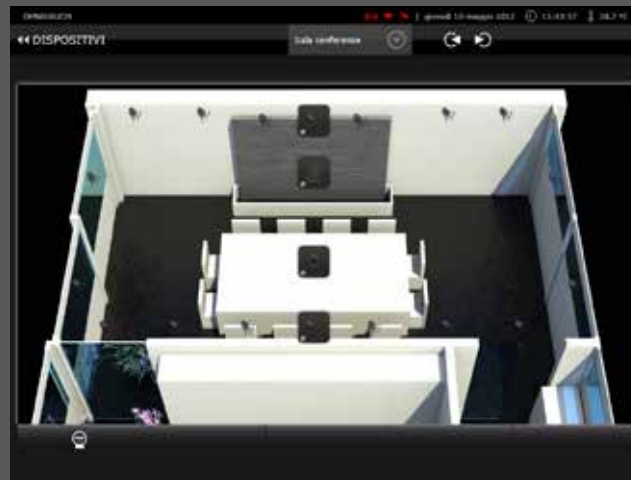
CONTATTORE

19.05.2007 18.11.07

Esampie Visualisierung mit OmniVision SCADA



Esempi di visualizzazione con OmniVision NAV



Esampjla Visualisieruna mit OmniVision NAV



Projekte



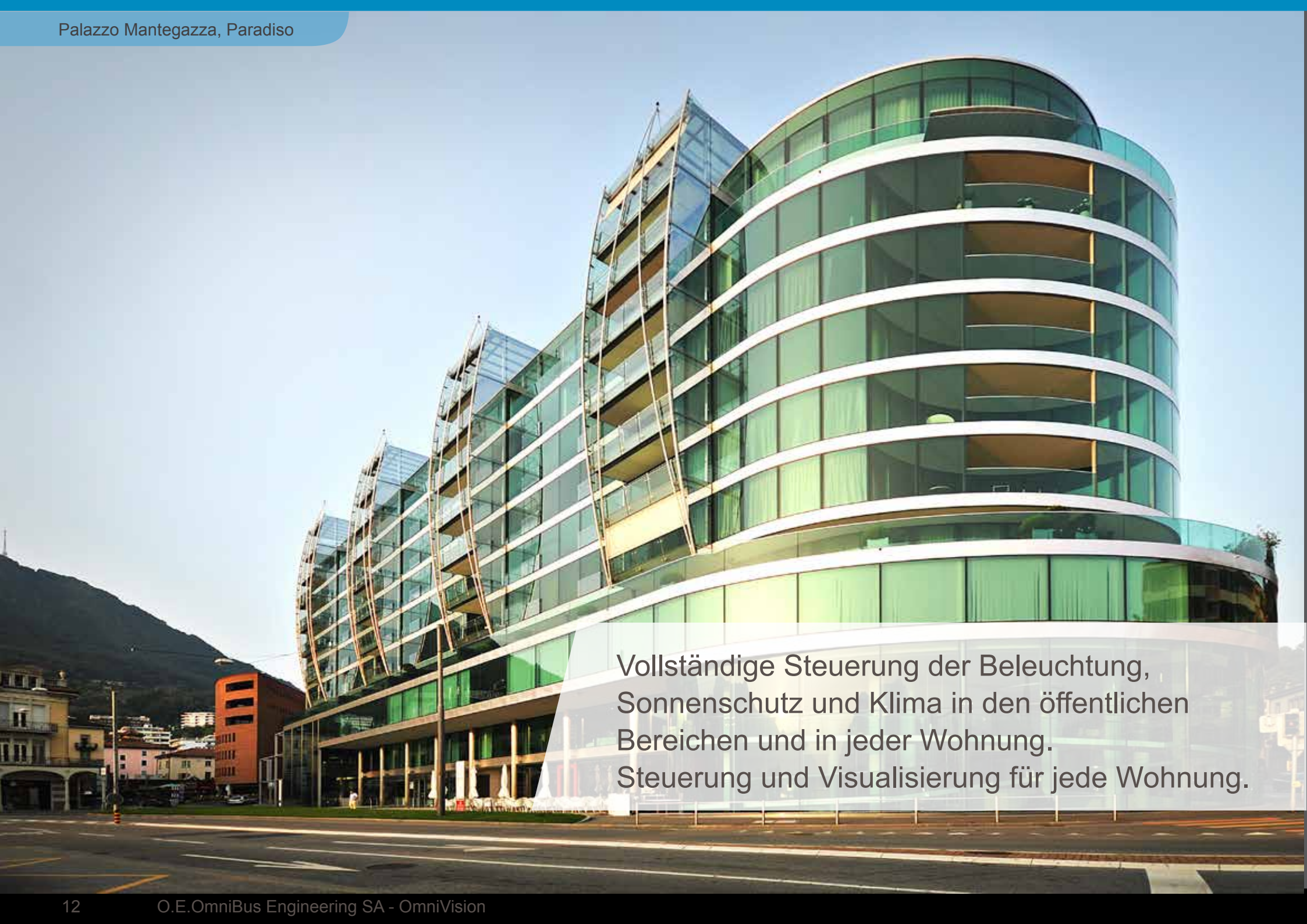
Palazzo Mantegazza



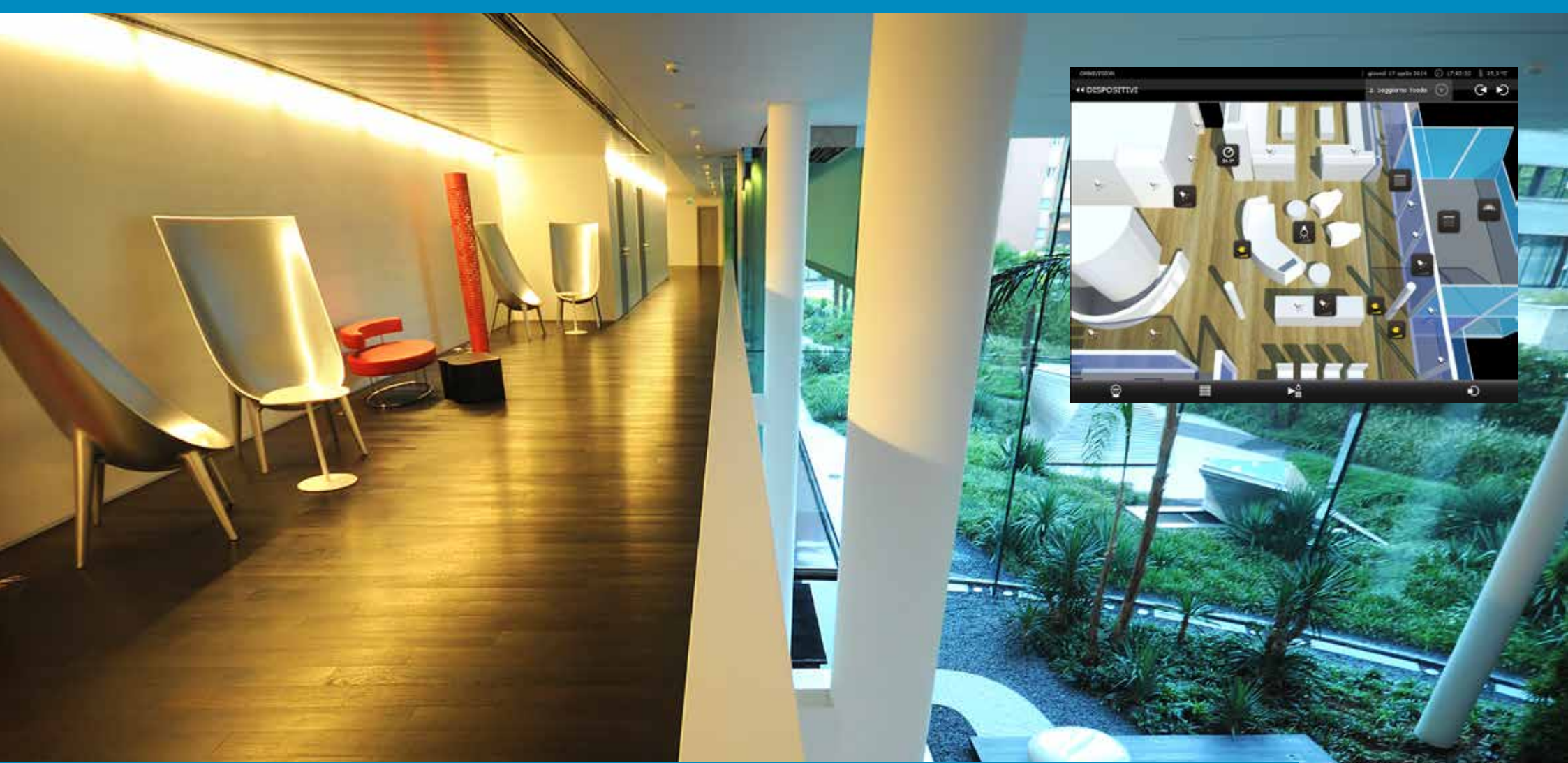
Ausbildungszentrum Trevano

A screenshot of the Agno Lights - Lugano Airport monitoring interface. The interface is titled "OmniVision Agno Lights - Lugano Airport" and shows a date of "12.10.2011" and a time of "14:34:35". It features a central map of the airport with various alarm indicators overlaid, such as "INDUPERM" (60), "RAM" (1), "NETWORKING" (22), "OBS" (18), "LEAD-IN" (58), and "TCD" (13). On the left side, there are summary statistics for "Total Alarms", "Active Alarms On" (0), "Active Alarms Off" (186), "ACK Alarms" (0), and "TOTAL ALARMS" (186). On the right side, there are "SMS Alarms Groups" including "RLI Out of Service" (0), "OBS Out of Service" (0), "Main Power Failure" (0), "RWY Lights Out of Service" (0), and "Infrastructure failure" (0). Below the map, there are sections for "INDUPERM ALARMS", "OBS ALARMS", "TCD ALARMS", "AIL ALARMS", "LEAD-IN ALARMS", and "RAM ALARMS", each with a list of active alarms and their details. At the bottom, there are navigation buttons for "LOGON", "LOGOUT", "TOOLS", "OPTIONS", and a set of tabs for "OBS", "Lead IN", "TCD", "RAM", "NET", and "ALARMS".

Flughafen Agno



Vollständige Steuerung der Beleuchtung,
Sonnenschutz und Klima in den öffentlichen
Bereichen und in jeder Wohnung.
Steuerung und Visualisierung für jede Wohnung.

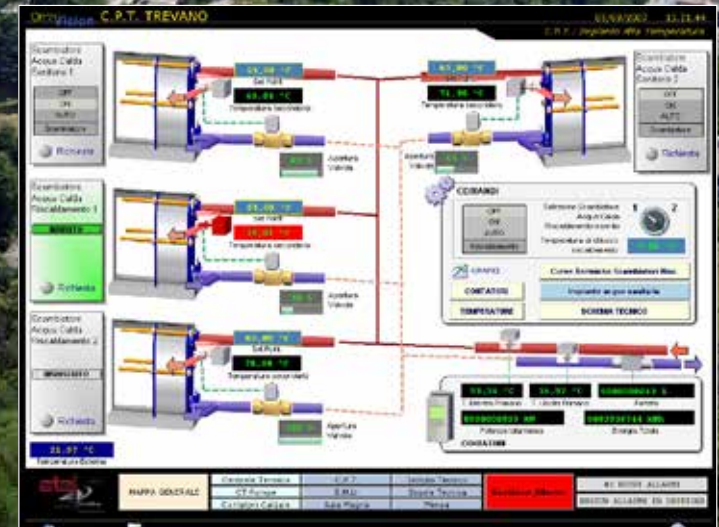


Palazzo Mantegazza, Paradiso

- 40 Apartments.
- Gewerbliche Räume, Veranstaltungsflächen, Konferenzsäle ...
- 2'380 Module LON (Module I/O, Router, BCU, Präsenzmelder...).
- Integration von DALI und DMX512 für das Beleuchtungsmanagement der Apartments / Gewerbeflächen.
- Integration der Motorensteuerung Warema (Fassade).
- Integration mit Klimatisierung Siemens.
- Verwaltung Alarme und Wetterstation.

Die 7 thermischen-Zentralen des gesamten Schulkomplexes werden fernüberwacht und ferngesteuert über Web von OmniVision SCADA. 500.000 Daten werden täglich verarbeitet um Statistiken und Analysen bezüglich des Verbrauchs, der Effizienz sowie Problemen der verschiedenen Anlagen zu erstellen.

- 7 thermische-Zentralen.
- 400 erkannte Messpunkte.
- 70 Arten von Alarmen.
- 576'000 täglich verarbeitete Daten.
- Remote-Verwaltung Web und alert by Mail.
- Analyse der historischen Daten.
- Verbrauchsmanagement, Effizienz und Verluste.
- Backbone BACNet mit Glasfaser.
- Integration Web PLC- Honeywell.

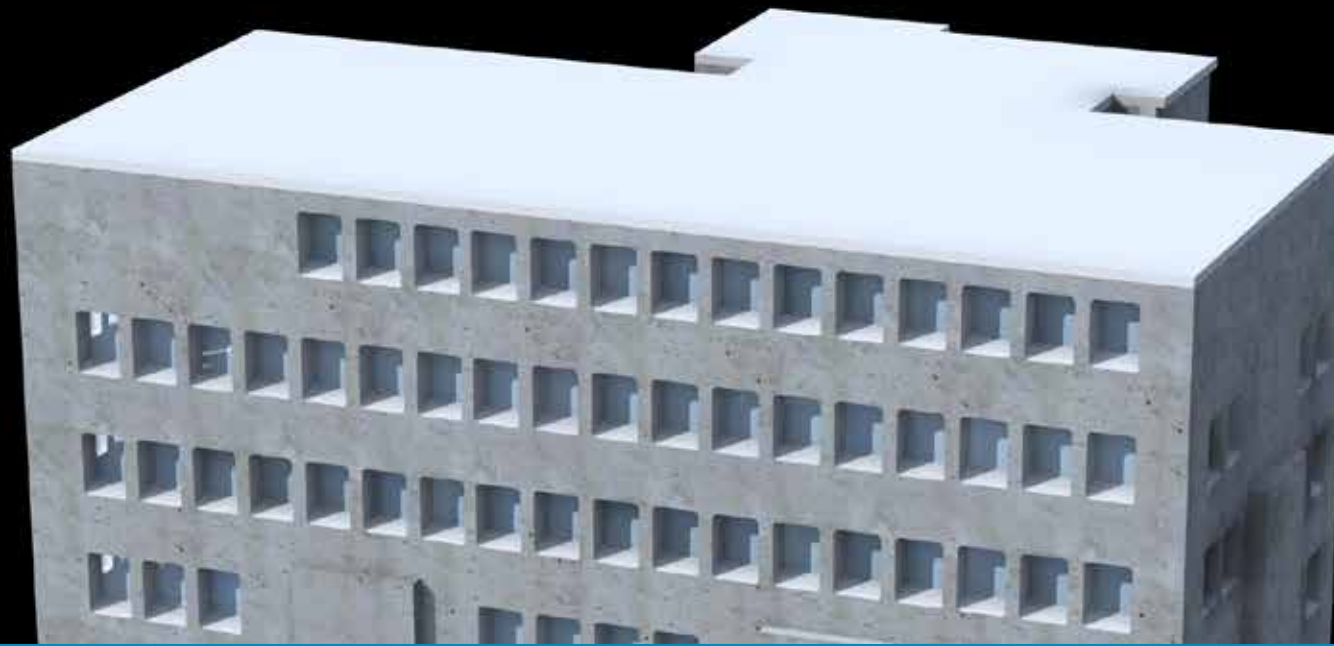




Flughafen, Agno

Die Kontrolle der Landebahn-Beleuchtung sowie die gesamte Verwaltung aller Flughafensysteme werden von einem redundanten Netzwerk geleistet und vom OmniVision SCADA gesteuert.

- *Gesamte Leuchtsteuerung der Landebahn.*
- *Management der technologischen Flughafenanlagen.*
- *2 unabhängige und redundante Arbeitsplätze für den Kontrollturm.*
- *2 redundante Server für die Verwaltung der Systeme und Datenanalyse.*
- *Schnittstelle mit SPS-Modbus (redundante Schneider Electric).*
- *Schnittstelle mit PLC-Profibus Siemens.*
- *Redundanter Backbone in Glasfaser.*
- *Zertifizierung der Anlage UFAC & SkyGuide.*



Kontakte

O.E. OmniBus Engineering SA
Via Carvina, 4
CH-6807 Torricella – Taverne (CH)

www.o omnibus.ch
info@o omnibus.ch
Tel. +41 91 930 95 20
Fax +41 91 930 95 21