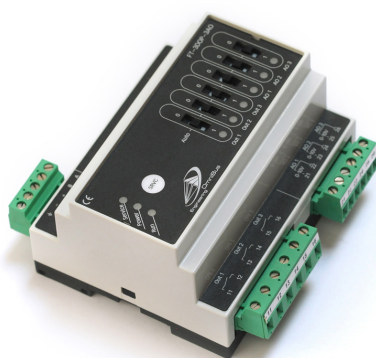


Modulo FT-3DOP-3AO

Il modulo per la gestione di luci regolabili o il controllo di periferiche che richiedono segnali analogici; compatibile con i principali regolatori di potenza.



DESCRIZIONE

Modulo LonWorks® munito di 3 uscite analogiche 0-10V e 3 uscite digitali di potenza.

Per ogni uscita digitale è presente uno switch manuale a 3 posizioni (0 - A - 1) che permette di commutarne lo stato in modo indipendente dalla programmazione dell'applicazione. Lo stato delle uscite digitali e delle uscite analogiche è segnalato visivamente tramite leds.

Munito di un'applicazione molto flessibile e sviluppata seguendo le direttive LonMark, questo modulo è idoneo alla gestione di lampade e corpi illuminanti. Utilizzando i segnali 0..10V forniti dalle uscite analogiche, è possibile eseguire la regolazione dell'intensità luminosa di questi ultimi (funzione dimmer).

Un LNS-PlugIn di configurazione permette di definire il funzionamento di ogni singola uscita digitale e analogica in modo semplice ed intuitivo.

CARATTERISTICHE PRINCIPALI

- 3 uscite digitali di potenza
- 3 uscite analogiche 0..10 VDC
- Comandi manuali
- Protezione cortocircuiti
- Plug-in LNS di programmazione
- LonWorks FTT-10

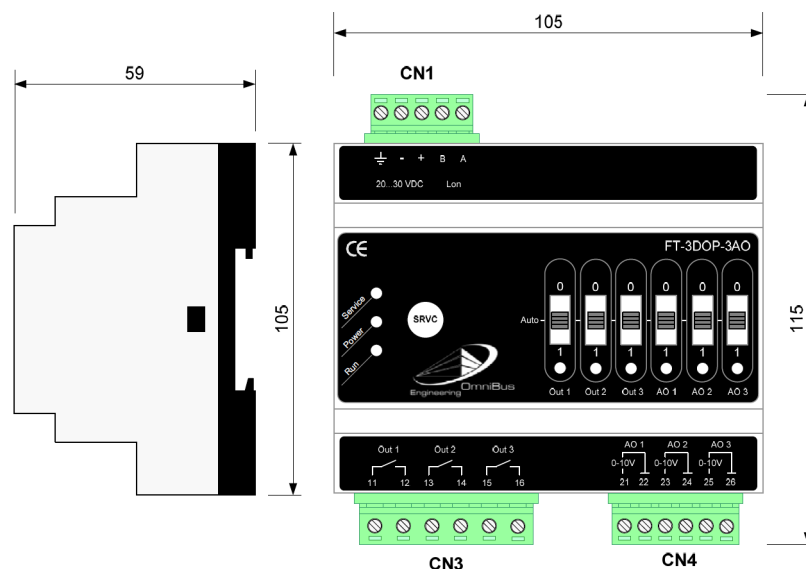


MODULO FT-3DOP-3AO

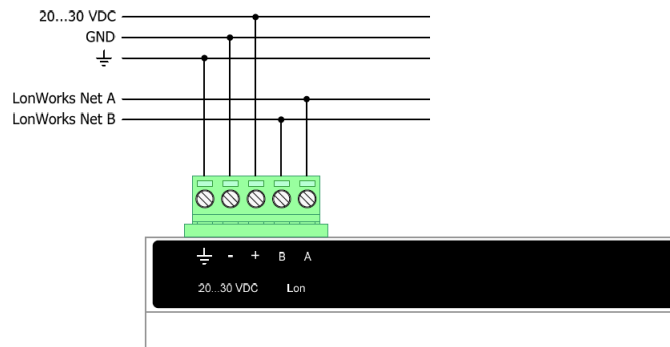
Caratteristiche tecniche

Alimentazione	20 ... 30 VDC Consumo massimo < 2 W
BUS	LonWorks FTT-10 78Kbps a 2 fili senza polarità
CPU	Neuron chip FT3150 @ 10MHz 48K Flash 8K RAM
Controlli	Pulsante di servizio (Service Pin) 6 Switches a 3 posizioni (0 - Auto - 1) per il comando manuale delle uscite digitali e analogiche (per le uscite digitali il funzionamento è indipendente dall'applicazione)
Indicatori	Led Power (verde) Presenza alimentazione Led Service (rosso) Service Led Led Run (giallo) Stato applicazione Leds Out 1...Out 3 (verde) Stato uscite digitali Leds AO 1...AO 3 (verde) Stato uscite analogiche
Connettori	Alimentazione e bus LonWorks connettore estraibile 5 poli passo 5.08 mm Uscite digitali connettore estraibili 6 poli passo 7.62 mm (corrente max. 15 A) Uscite analogiche connettori estraibili 6 poli passo 5.08 mm
Uscite digitali di potenza	3 relais bistabili con contatto libero da potenziale N.A per carichi capacitivi fino a 140 µF e lampade fino a 2500 W. Tensione massima di commutazione 440 VAC Corrente massima di commutazione 20 A Potenza massima di commutazione 5000 VA N° massimo commutazioni meccaniche 106
Uscite analogiche	3 uscite analogiche 0..10 VDC (risoluzione 10 bits) con protezione contro il corto-circuito. Insolazione galvanica di 500 V. Ogni uscita è in grado di pilotare un carico minimo di 500 Ohm equivalente ad una corrente massima di 20 mA.
Condizioni d'uso	Temperatura -5 ... 45 °C Umidità relativa 10 ... 90 %
Contenitore	Contenitore in policarbonato (UL 94 V-0) bianco (parte superiore) e nero (parte inferiore) per montaggio su barra DIN
Dimensioni	105 x 115 x 59 mm (Lunghezza x Larghezza x Altezza)
Normative	EN 50130-4 EN 61000-6-2 EN 61000-6-3 EN 61000-4-2/3/4/5/6

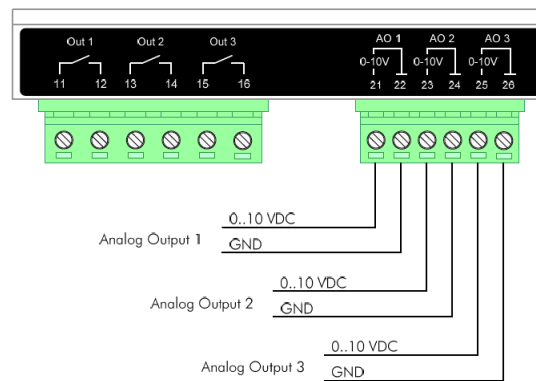
Dimensione e Layout



MODULO FT-3DOP-3AO

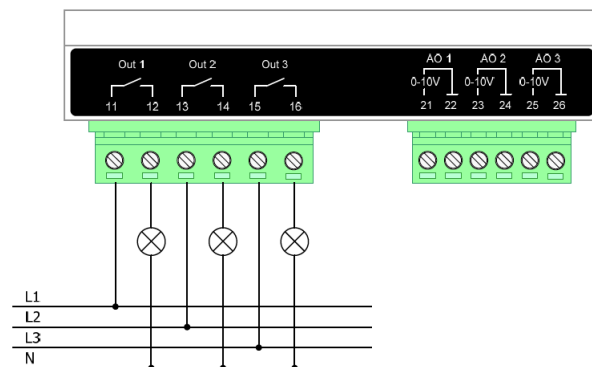
Alimentazione
e bus LonWorks

Uscite analogiche



Il segnale di massa (GND) è comune a tutte e 3 le uscite analogiche.

Uscite digitali



Tipo di carico	Numero di commutazioni	
	100'000	30'000
Lampade ad incandescenza	1250 W	2500 W
Lampade fluorescenti, non compensate	1200 W	2500 W
Lampade fluorescenti, compensate in parallelo	650 W / 70 µF	1300 W / 140 µF
Lampade fluorescenti, duo-circuit	2 x 1200 W	2 X 2500 W
Lampade alogene (230 VAC)	1200 W	2500 W
Lampade alogene a bassa tensione con trasformatore	500 VA	500 VA
Lampade a vapore di mercurio/sodio, non compensate	1000 W	2000 W
Lampade a vapore di mercurio/sodio, compensate in parallelo	1000 W / 70 µF	2000 W / 140 µF
Lampade Dulux, non compensate	800 W	1600 W
Lampade Dulux, compensate in parallelo	560 W / 70 µF	1100 W / 140 µF

Caratteristiche dei carichi che possono essere gestiti tramite le uscite digitali.